

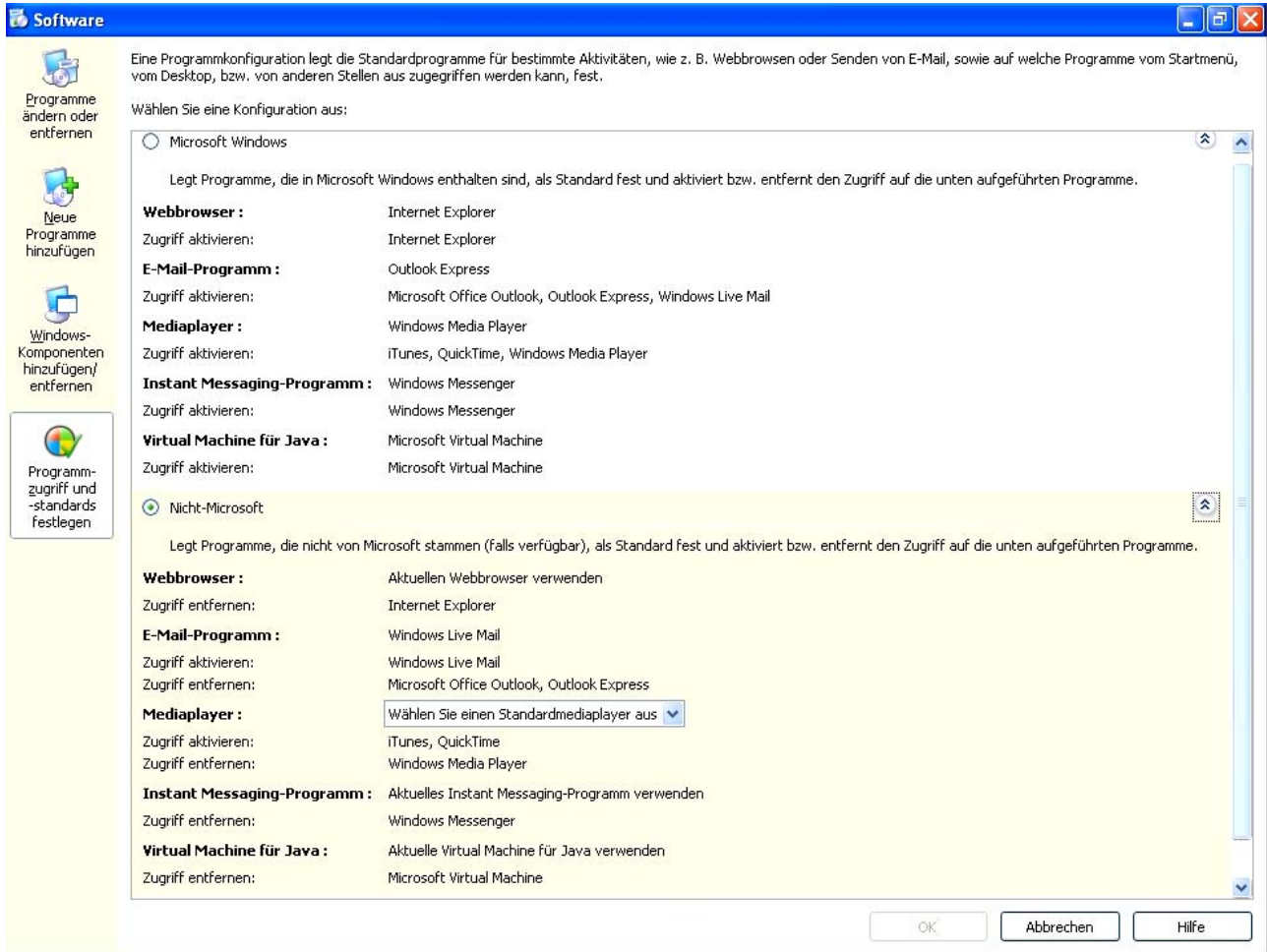
PC Einrichten

Einrichten des PC

1. Software Einstellungen

Bei Kauf eines PC / Laptop sind in der Regel bereits diverse Programme vorhanden. Das zählt insbesondere für das Windows Betriebssystem und Office Anwendungen. Soweit bei Erstbetriebsnahme kein Einrichtungs-Assistent anspringt richtet man die persönliche Nutzung u.a. mit der Option unter Programme „Programmzugriff und Standards“ ein.

Diese Einstellung nimmt man entsprechend vorgesehener eigener Nutzung vor. Wenn für verschiedene Optionen mehrere Programme installiert sind, wählt man das aus, was man als Standard haben möchte.



Die Installation von weiteren Programmen kann man in der Regel mit Programm – CDs vornehmen oder aber solche aus dem Internet herunterladen. Man folge jeweils den Anweisungen der Installationssoftware.

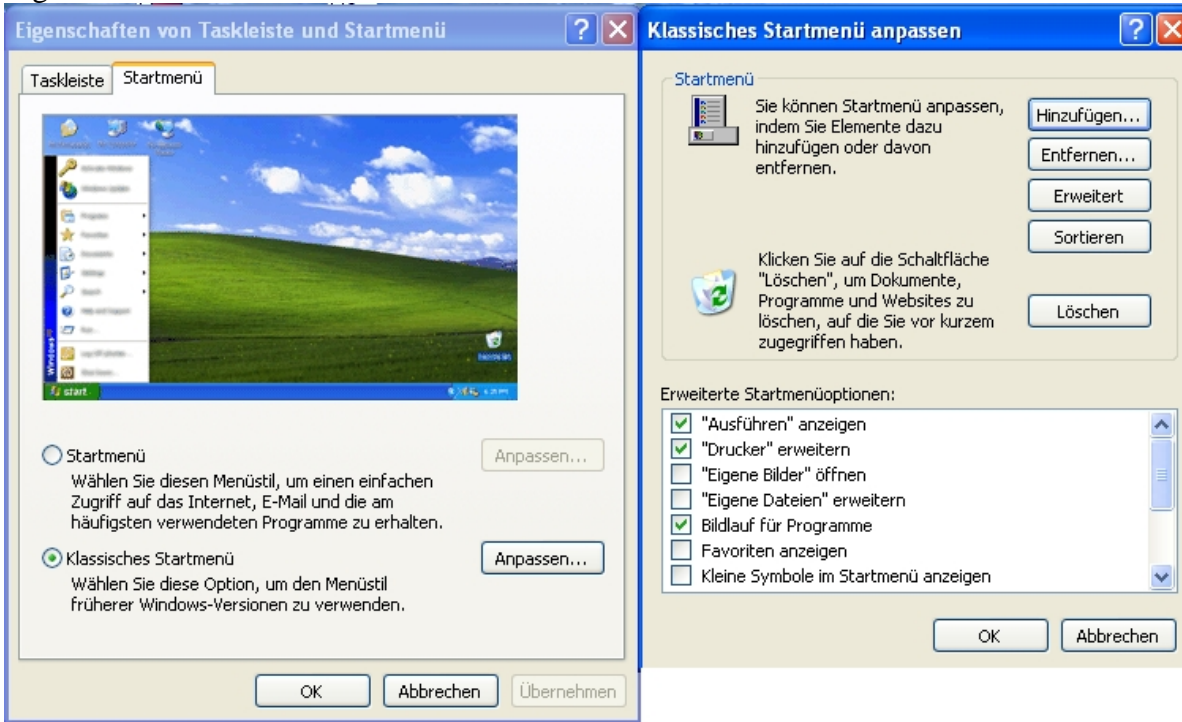
Es sollte darauf geachtet werden nur die Software zu installieren, die man auch tatsächlich benötigt, da jedes Programm die Eigenschaft hat Ressourcen sowohl des Speicherplatz- wie auch des Arbeitsvolumens reduziert.

Einige Installationen sind jedoch in der Regel notwendig, wie z.B. **Anti-Viren Programm**, Adobe Reader, CD/DVD Brennerprogramme, Drucker Programme, Kamera-Programme, usw.

Für die Installation sollte man sich Zeit nehmen um keine Fehler zu machen!

2. Startmenü-Einstellungen

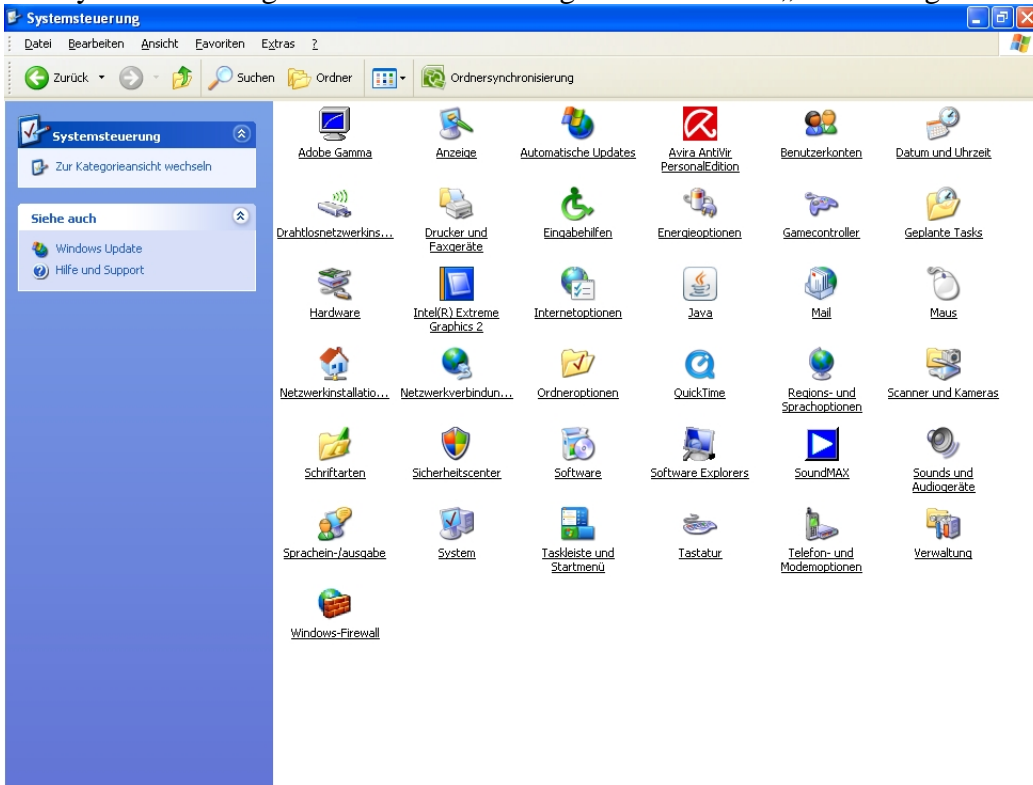
Zu diesen Einstellungen gelangt man u.a. durch Rechtsklick auf „START“ und Linksklick auf Eigenschaften.



Bei Linksklick auf Anpassen geht eine weitere Karte auf. Hier kann man die Einstellungen vornehmen. Nach 2x ok gelten dann die neuen Einstellungen-

3. Veränderungen in der „Systemsteuerung“

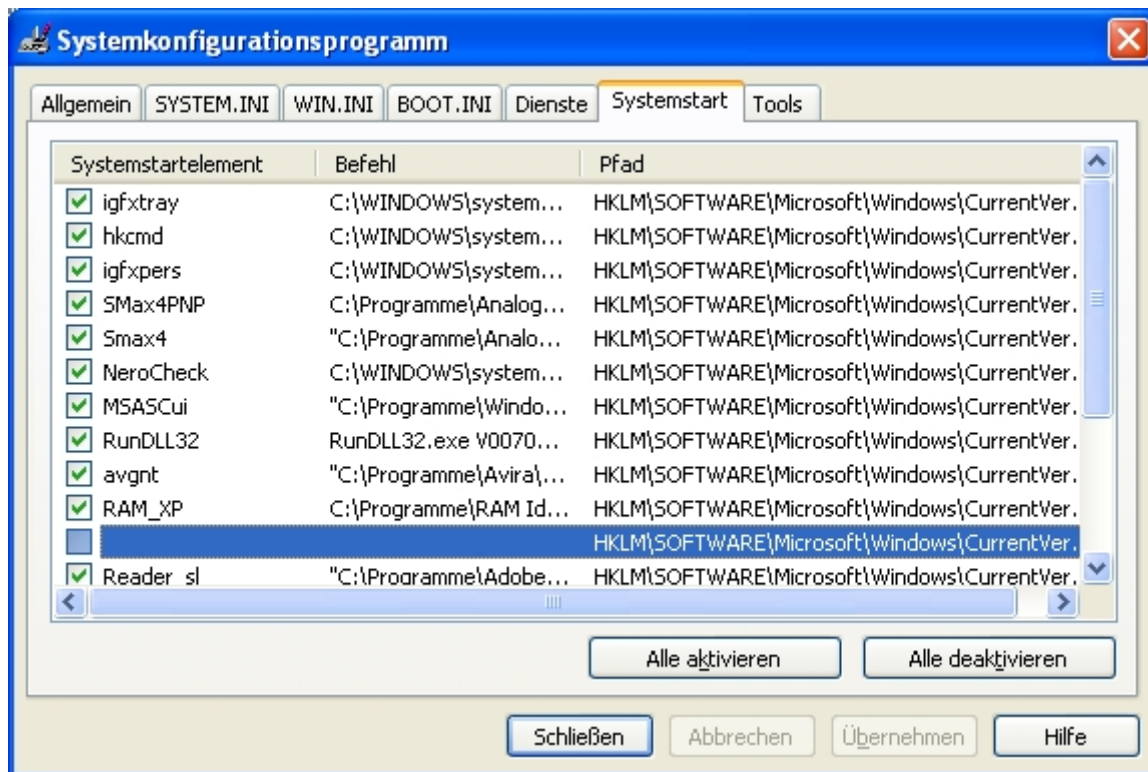
Die Systemsteuerung kann man via der Programmstartleiste „Einstellungen“ aufrufen.



Durch Klicken auf die jeweiligen Symbole ruft man die Einstellungen auf und kann sie seinen Bedürfnissen. Anpassen.

4. Autostart Programme

Man rufe unter START „Ausführen“ auf. In das Fenster gibt man dann manuell ein *msconfig*



Unter der Rubrik Systemstart erscheinen die Anwendungen mit Häkchen, die bei Computerstart mitgestartet werden. Durch Entfernen der Häkchen, kann man deren Autostart verhindern. Das Programm wird dadurch nicht gelöscht. Man sollte jedoch mit Sorgfalt vorgehen und ggf. jemand mit Erfahrung hinzu ziehen. Nach dem „Schließen“ werden die Einstellungen übernommen und man wird anschließend aufgefordert den Neustart freizugeben.

Nach dem Neustart erfolgt ein Hinweis, dass Veränderungen vorgenommen wurden. Das wiederholte Erscheinen dieses Hinweises verhindert man durch Setzen eines entsprechenden Häkchens in das Kästchen.

Arbeitet der PC danach nicht mehr richtig oder zeigt Fehlermeldungen, dann kann man das mit Wiederaufruf mittels *configsys* und erneutes Häkchen Setzen wieder rückgängig machen.

