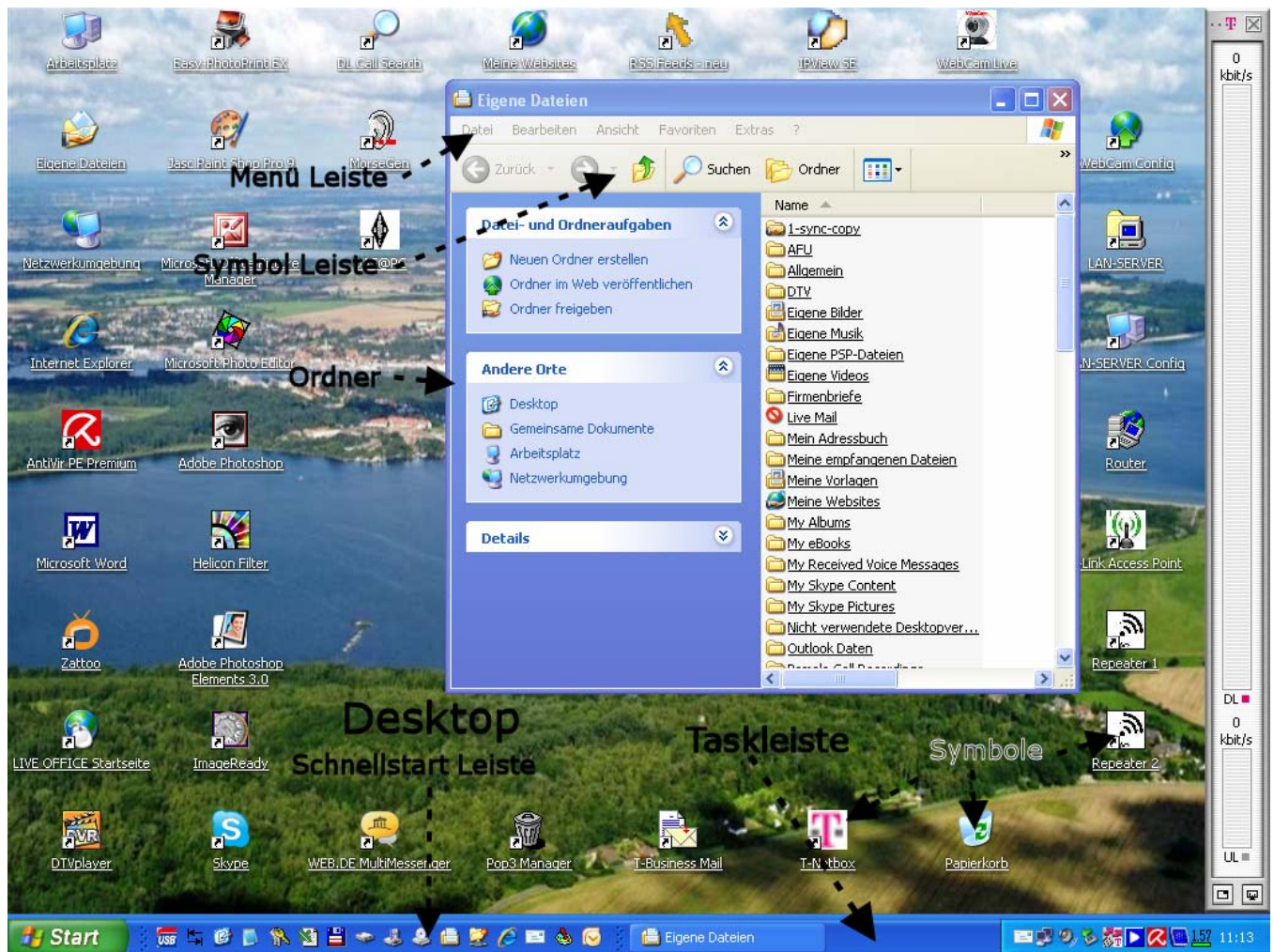


Grundbegriffe



Bei Hilfsdateien und Beschreibungen wird zu Grunde gelegt, dass man einige Begriffe kennt. Hierzu zählen die o.g. Begriffe. Es ist also wichtig, dass man zumindest diese Grundbegriffe beherrscht.

Die Taskleiste unterteilt sich in der Regel in 4 Bereiche. Von links nach rechts:
Start, Schnellstartleiste, freier Bereich, Info Bereich.

Mit Links-Klick ruft man etwas auf und mit Rechts-Klick erhält man ein Kontextmenu zwecks weiteren Aufruf.

Die Desktop Symbole kann man in beliebiger Reihenfolge platzieren. Erstellen kann man sie ebenfalls als so genannte Verknüpfungen mit Programmen.

Der Desktop Hintergrund kann beliebig gewählt werden.